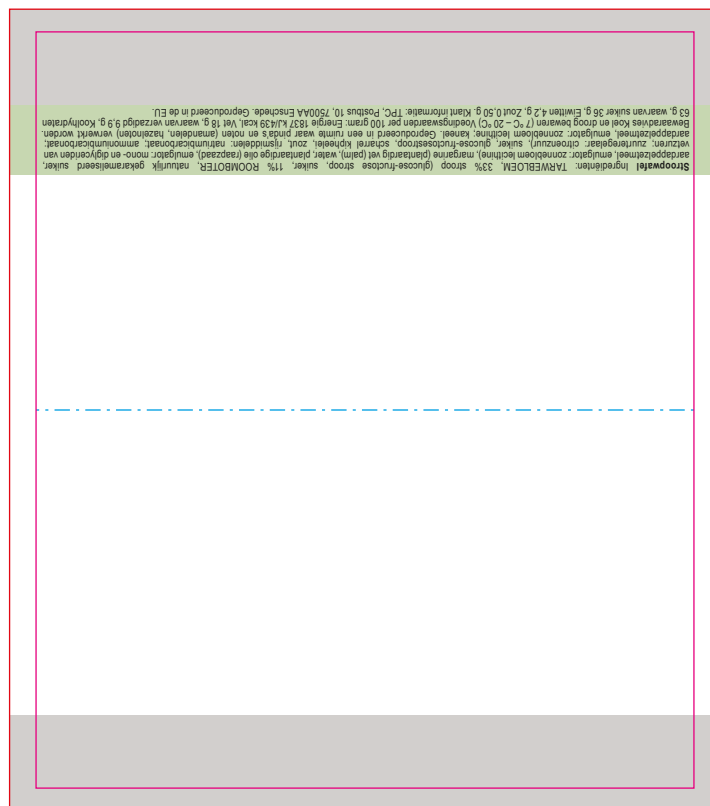


5113

STROOPWAFEL MET KOPKAARTJE / SYRUP WAFFLE WITH HEADER CARD /
SIRUP WAFFLE TOPKARTE

Drukformaat / Print size / Druckformat:
87 x 100 mm



■ Bedrukkings formaat / Printing surface / Bedruckbare Fläche

■ Vouwlijn / Folding line / Falzlinie

■ Afloop / Bleed / Beschnitt

■ Geen tekst plaatsen / No text here / Kein Text hier

■ Ingrediënten / Ingredients / Zutaten

Indien gewenst: verander de ingrediënten van taal, kleur of positie /

When desired, you can change the language, colour or position of the ingredients /

Falls gewünscht, ändern Sie die Zutaten von Sprache, Farbe oder Position

NL

Stroopwafel Ingrediënten: TARWEBLOEM, 33% stroop (glucose-fructose stroop, suiker, 11% ROOMBOTER, natuurlijk gekarameliseerd suiker, aardappelzetmeel, emulgator: zonnebloem lecithine), margarine (plantaardig vet (palm), water, plantaardige olie (raapzaad), emulgator: mono- en diglyceriden van vetzuren; zuurteregelaar: citroenzuur), suiker, glucose-fructose-stroop, scharrel kipheelei, zout, rijsmiddelen: natriumbicarbonaat; ammoniumbicarbonaat; aardappelzetmeel, emulgator: zonnebloem lecithine; kaneel. Geproduceerd in een ruimte waar pinda's en noten (amandelen, hazelnoten) verwerkt worden. Bewaaradvies Koel en droog bewaren (7 °C – 20 °C) Voedingswaarden per 100 gram: Energie 1837 kJ/439 kcal, Vet 18 g, waarvan verzadigd 9,9 g, Koolhydraten 63 g, waarvan suiker 36 g, Eiwitten 4,2 g, Zout 0,50 g. Klant informatie: TPC, Postbus 10, 7500AA Enschede. Geproduceerd in de EU.

EN

Syrup waffle Ingredients: WHEAT flour, 33% syrup (glucose-fructose syrup, sugar, 11% cream butter, natural caramelized sugar, potato starch, emulsifier: sunflower lecithin), margarine (vegetable fat (palm), water, vegetable oil (rapeseed), emulsifier: mono- and diglycerides of fatty acids, acidity regulator: citric acid), sugar, glucose-fructose syrup, free-range chicken jelly, salt, leavening agents: sodium bicarbonate; ammonium bicarbonate; potato starch, emulsifier: sunflower lecithin; cinnamon. Produced in a room where peanuts and nuts (almonds, hazelnuts) are processed. Storage Store in a cool and dry place (7 °C - 20 °C). Nutrition values per 100 gram: Energy 1837 kJ / 439 kcal, Fat: 18 g, of which saturated 9.9 g, Carbohydrates 63 g, of which sugar 36 g, Proteins 4.2 g, Salt 0.50 g. Customer Information: TPC, PO Box 10, 7500AA Enschede. Produced in EU.

DU

Sirup Wafel Zutaten WEIZENMehl, 33% Sirup (Glukose-Fruktosesirup, Zucker, 11% Sahnebutter, natürlicher karamellisierter Zucker, Kartoffelstärke, Emulgator: Sonnenblumenlecithin), Margarine (pflanzliches Fett (Palm), Wasser, Pflanzenöl (Raps), Emulgator: Mono- und Diglyceride von Fettsäuren, Säureregulator: Zitronensäure), Zucker, Glucose-Fruktose-Sirup, Hühnergelee mit freiem Bereich, Salz, Backtriebmittel: Natriumbicarbonat; Ammoniumbicarbonat; Kartoffelstärke, Emulgator: Sonnenblumenlecithin; Zimt. Produziert in einem Raum, in dem Erdnüsse und Nüsse (Mandeln, Haselnüsse) verarbeitet werden. Lager Empfehlung An einem kühlen und trockenen Ort aufbewahren (7 °C - 20 °C). Nährwerte pro 100 gram: Energie 1837 kJ / 439 kcal, Fett: 18 g, davon gesättigt 9,9 g, Kohlenhydrate 63 g, davon Zucker 36 g, Proteine 4,2 g, Salz 0,50 g. Kundeninformation: TPC, Postfach 10, 7500AA Enschede. Produziert in der EU.